



# INFORME DE PERSPECTIVAS AGROCLIMÁTICAS SEMANAL

15 DE FEBRERO DE 2018

**BOLSA DE CEREALES**  
**[bolsadecereales.com.ar](http://bolsadecereales.com.ar)**  
Av. Corrientes 123 | C1043AAB – CABA  
Tel.: +54 11 4515-8200/8300  
ISSN 2591 – 460X

## SÍNTESIS DEL PRONÓSTICO

**ARG**

PERSPECTIVA AGROCLIMÁTICA PARA ARGENTINA  
**15 DE FEBRERO DE 2018**

*CALOR Y PRECIPITACIONES IRREGULARES DE VARIADA INTENSIDAD, SEGUIDAS POR UN MODERADO DESCENSO TÉRMICO*



En el comienzo de la perspectiva, los vientos del norte harán sentir su influencia sobre la mayor parte del área agrícola, provocando una ola de calor. Hacia el final de la perspectiva se producirá el paso de un frente de tormenta, observándose precipitaciones abundantes, con focos de tormenta, sobre la mayor parte del NOA, el norte de Cuyo y el nordeste y noroeste del Paraguay. El resto del área agrícola recibirán valores irregulares, con un amplio foco con registros escasos sobre el sudeste del NOA, el sur de la Región del Chaco, el norte de la Región Pampeana, gran parte de la Mesopotamia y la mayor parte del Uruguay. Junto con el frente los vientos rotarán al sector sur, causando un descenso de la temperatura en el sur y el oeste del área agrícola, mientras que la mayor parte del centro y el norte continuarán dominados por los vientos del trópico.

**BRA**

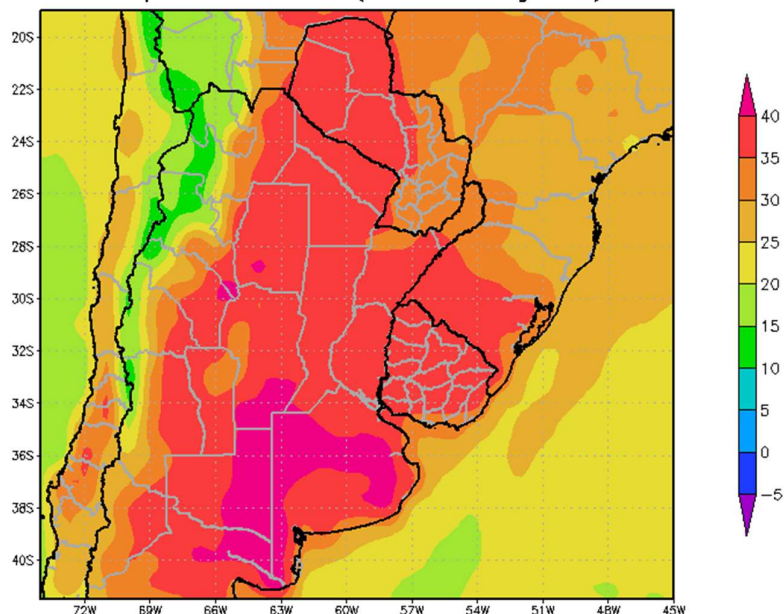
PERSPECTIVA AGROCLIMÁTICA PARA BRASIL  
**15 DE FEBRERO DE 2018**

*MODERADO CALOR, Y PRECIPITACIONES EN LA MAYOR PARTE DEL BRASIL, A EXCEPCIÓN DE SUS EXTREMOS CENTRO-ESTE Y SUR, SEGUIDAS POR UN MODERADO DESCENSO TÉRMICO*



La perspectiva comenzará con moderado calor sobre la mayor parte del área agrícola del Brasil. Paralelamente, la mayor parte del área agrícola brasilera recibirán precipitaciones abundantes a muy abundantes con numerosos núcleos de tormentas localizadas severas. Sólo centro-este y el sur observarán registros moderados a escasos. Hacia el final de la perspectiva, retornarán los vientos del sector sur, moderando la temperatura en la mayor parte del área agrícola del Brasil, provocando un marcado descenso térmico en las zonas altas de Santa Catarina y Río Grande do Sul, mientras que el norte, el nordeste y el centro-oeste seguirán bajo la influencia de una masa de aire tropical.

Perspectiva Climática 15 al 21 de Febrero de 2018  
Temperatura Máxima (Grados Centígrados)

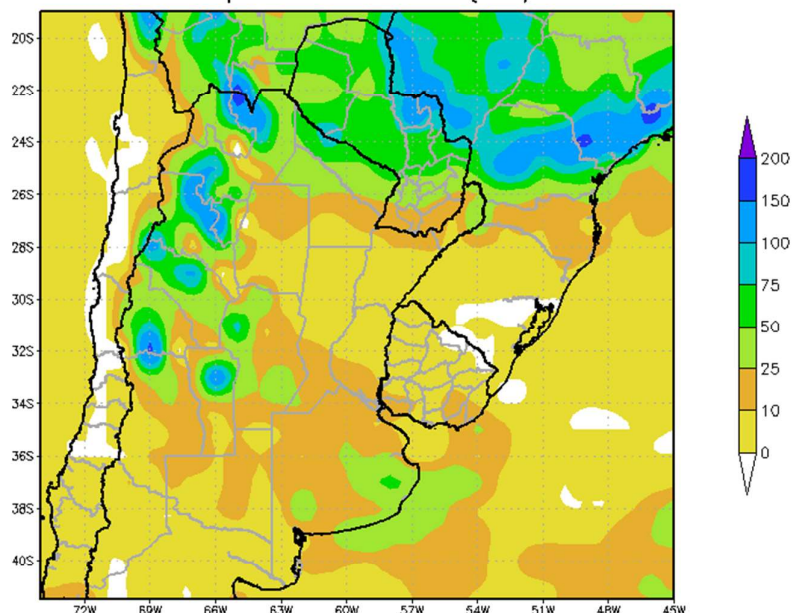


*En el comienzo de la primera etapa de la perspectiva, los vientos del norte harán sentir su influencia sobre la mayor parte del área agrícola, provocando una ola de calor.*

- *La mayor parte del Paraguay, el este del NOA, la Región del Chaco, el centro y el sur de la Mesopotamia, el este de Cuyo, la mayor parte de la Región Pampeana y la mayor parte del Uruguay, experimentarán temperaturas máximas superiores a 35°C, con varios focos con valores superiores a 40°C, que se ubicarán en el sur de Córdoba, el este de La Pampa y el oeste y el centro de la Provincia de Buenos Aires.*
- *El centro del NOA, el centro de Cuyo, el este de Buenos Aires, la mayor parte de Misiones, el sudeste del Paraguay y el sudeste del Uruguay, observarán temperaturas máximas entre 30 y 35°C.*
- *El centro-este del NOA y el centro-este de Cuyo, observarán temperaturas máximas entre 25 y 30°C.*
- *La franja cordillerana registrará temperaturas máximas inferiores a 25°C, con valores en disminución hacia los terrenos más altos.*



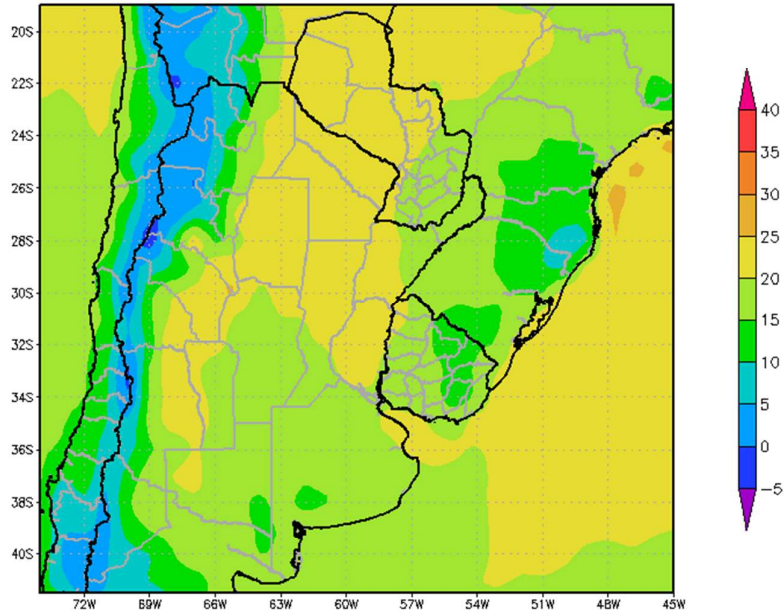
Perspectiva Climática 15 al 21 de Febrero de 2018  
Precipitación Acumulada (mm)



*Hacia el final de la primera etapa de la perspectiva se producirá el paso de un frente de tormenta, observándose precipitaciones abundantes, con focos de tormenta, sobre la mayor parte del NOA, el norte de Cuyo y el nordeste y noroeste del Paraguay. El resto del área agrícola recibirán valores irregulares, con un amplio foco con registros escasos sobre el sudeste del NOA, el sur de la Región del Chaco, el norte de la Región Pampeana, gran parte de la Mesopotamia y la mayor parte del Uruguay.*

- *La mayor parte del NOA, la mayor parte del Paraguay, la mayor parte de la Región del Chaco, el norte de la Mesopotamia, la mayor parte de Cuyo y el oeste de la Región Pampeana, recibirán precipitaciones de moderadas a muy abundantes (10 a 75 mm), con amplios focos de tormentas severas que se ubicarán sobre la mayor parte del NOA, el norte de Cuyo y el nordeste y noroeste del Paraguay, con aguaceros torrenciales (más de 100 mm), granizo y vientos.*
- *El centro y el sur de la Región Pampeana observará registros moderados (10 a 25 mm), con focos de valores abundantes (más de 25 mm).*
- *El sur de la Región del Chaco, la mayor parte de la Mesopotamia, el sudoeste de Cuyo, el sur de la Región Pampeana, el extremo sudeste del Paraguay y la mayor parte del Uruguay recibirán precipitaciones escasas con varios focos con valores superiores (1 a 10 mm).*

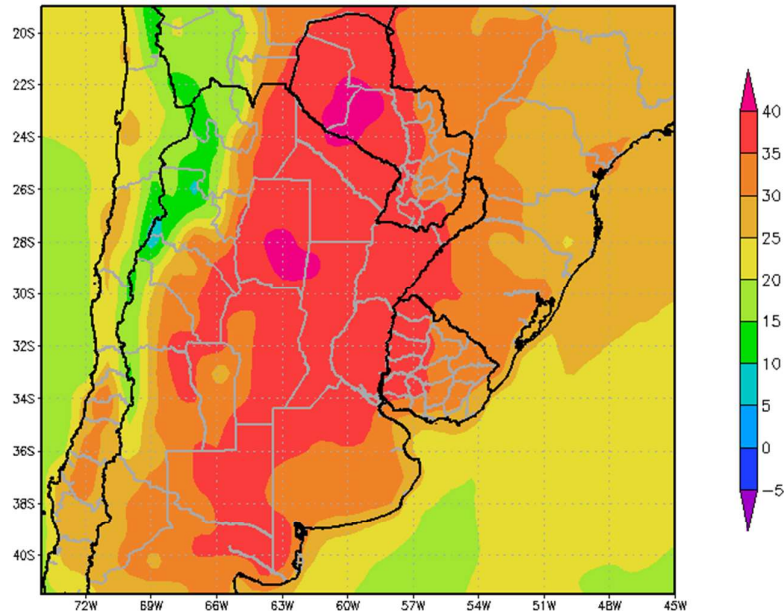
Perspectiva Climática 15 al 21 de Febrero de 2018  
Temperatura Mínima (Grados Centígrados)



*Junto con el frente los vientos rotarán al sector sur, causando un descenso de la temperatura en el sur y el oeste del área agrícola, mientras que la mayor parte del centro y el norte continuarán dominados por los vientos del trópico.*

- *El este del NOA, la Región del Chaco, el centro de Cuyo, el norte de Córdoba, el centro y el sur de la Mesopotamia, la mayor parte del Paraguay, el oeste de La Pampa, el nordeste de Buenos Aires y el noroeste del Uruguay, observarán temperaturas superiores a 20°C.*
- *El centro del NOA; el este y el centro de Cuyo, Misiones, el norte de Corrientes, la mayor parte de la Región Pampeana, el sudeste del Paraguay y la mayor parte de la República Oriental del Uruguay, experimentarán temperaturas mínimas superiores a 15°C, con algunos focos con valores inferiores.*
- *El centro-este del NOA, el centro-oeste de Cuyo y el centro-este del Uruguay, experimentarán temperaturas mínimas entre 10 y 15°C.*
- *El centro-oeste del NOA y el oeste de Cuyo observarán temperaturas mínimas entre 5 y 10°C.*
- *El oeste del NOA y el extremo oeste de Cuyo experimentarán temperaturas mínimas inferiores a 5°C con heladas localizadas y generales hacia las zonas cordilleranas.*

Perspectiva Climática 22 al 28 de Febrero de 2018  
Temperatura Máxima (Grados Centígrados)

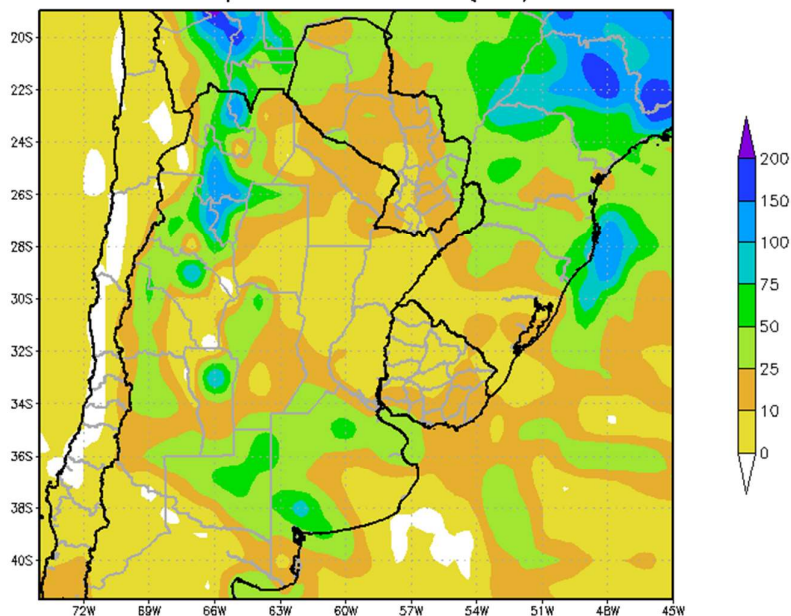


**CALOR, ACOMPAÑADO POR PRECIPITACIONES SOBRE GRAN PARTE DEL ÁREA AGRÍCOLA,  
A EXCEPCIÓN DE SU PORCIÓN CENTRO-ORIENTAL, FINALIZANDO  
CON UN MODERADO DESCENSO TÉRMICO**

*Al comienzo de la segunda etapa de la perspectiva, retornarán los vientos del norte, haciendo sentir su influencia sobre la mayor parte del área agrícola, y causando un ascenso térmico que se reflejará en las temperaturas máximas:*

- *La mayor parte del interior del área agrícola experimentará temperaturas máximas superiores a 35°C, con amplios focos con temperaturas cercanas a los 40°C.*
- *El centro del NOA, el este de Cuyo, la mayor parte de Misiones, el oeste de Córdoba, el oeste de La Pampa, la mayor parte de Buenos Aires, sudeste del Paraguay y la mayor parte del Uruguay, observarán temperaturas máximas entre 30 y 35°C.*
- *El centro-este del NOA, el centro-este de Cuyo, el este de Buenos Aires y el este del Uruguay, observará temperaturas máximas entre 25 y 30°C.*
- *El oeste del NOA, el oeste de Cuyo y la franja cordillerana registrará temperaturas máximas inferiores a 25°C, con valores en disminución hacia los terrenos más altos.*

Perspectiva Climática 22 al 28 de Febrero de 2018  
Precipitación Acumulada (mm)

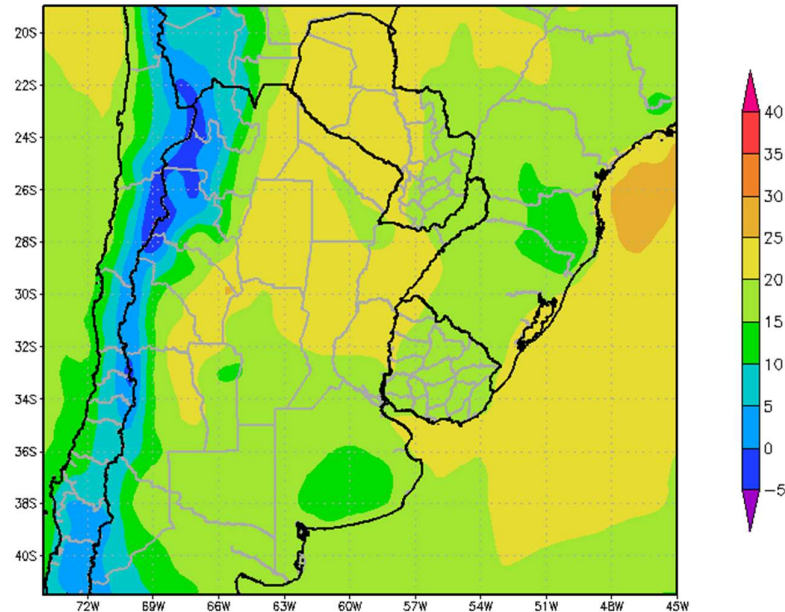


*A mediados de la segunda etapa de la perspectiva se producirá el paso de un frente de tormenta, que producirá precipitaciones de variada intensidad, con vigorosos focos de tormenta, sobre gran parte del área agrícola, a excepción del centro-este de La Argentina y la mayor parte del Uruguay, que recibirán valores moderados a escasos.*

- *La mayor parte del NOA, el norte de la Región del Chaco, la mayor parte de Misiones, la mayor parte de Cuyo, la mayor parte de la Región Pampeana, la mayor parte del Paraguay y el este de la República Oriental del Uruguay, observarán precipitaciones moderadas a muy abundantes (10 a 100 mm), con focos con valores inferiores.*
- *El resto del área agrícola, registrarán precipitaciones escasas (menos de 10 mm) con algunos focos con valores moderados.*



Perspectiva Climática 22 al 28 de Febrero de 2018  
Temperatura Mínima (Grados Centígrados)

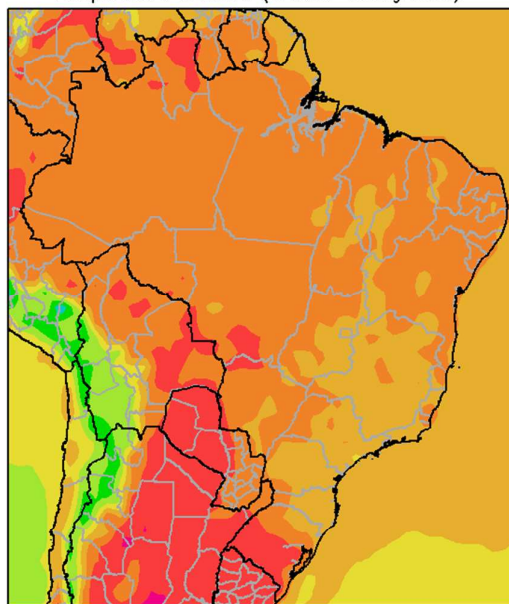


*Detrás del frente, los vientos rotarán al sector sur/sudeste, provocando un marcado moderado descenso térmico sobre la mayor parte del área agrícola.*

- *El este del NOA, el centro y el sur de la Mesopotamia, el norte de Córdoba, la mayor parte del Paraguay, la mayor parte de la Región del Chaco, el centro de Cuyo y el noroeste del Uruguay observará temperaturas mínimas superiores a 20°C.*
- *El centro del NOA, el este y el centro-este de Cuyo, la mayor parte de la Región Pampeana, Misiones, el norte y el noroeste de Corrientes, el sudeste del Paraguay y la mayor parte del Uruguay, observará temperaturas mínimas entre 15 y 20°C.*
- *El centro-este del NOA; el centro-oeste de Cuyo y las serranías de Buenos Aires, observarán temperaturas mínimas entre 10 y 15°C.*
- *La franja cordillerana registrará temperaturas máximas inferiores a 10°C, con valores en disminución hacia los terrenos más altos.*



Perspectiva Climática del 15 al 21 de Febrero de 2018  
Temperatura Máxima (Grados Centígrados)

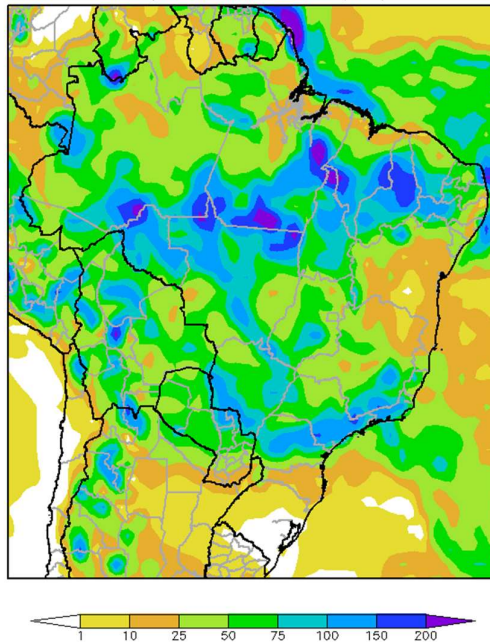


*La perspectiva comenzará con moderado calor sobre la mayor parte del área agrícola del Brasil.*

- *La mayor parte del área agrícola brasileña observará temperaturas máximas superiores a 30°C, con focos de registros superiores a 35°C.*
- *El sur de Minas Gerais, la mayor parte de Paraná, la mayor parte de Santa Catarina y el nordeste de Río Grande do Sul, observarán temperaturas máximas inferiores a 30°C.*



Perspectiva Climática del 15 al 21 de Febrero de 2018  
Precipitación Acumulada (mm)

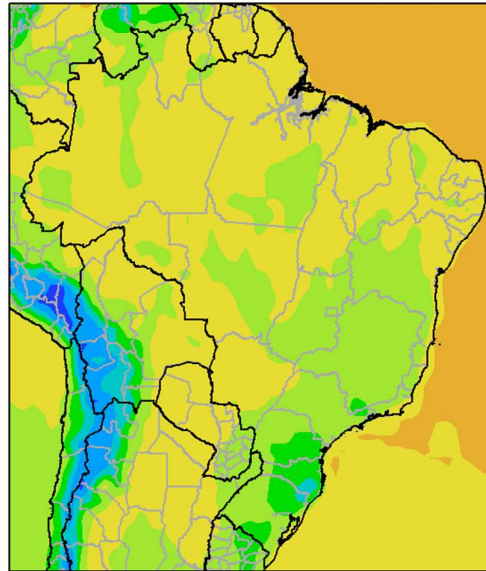


*Paralelamente, la mayor parte del área agrícola brasilera recibirán precipitaciones abundantes a muy abundantes con numerosos núcleos de tormentas localizadas severas. Sólo centro-este y el sur observarán registros moderados a escasos.*

- *La mayor parte de los Estados de Pará, Maranhao, Tocantis, Piauí, Mato Grosso, Mato Grosso do Sul, Goais, Paraná, Santa Catarina, el noroeste de Bahía, el sur de Sao Paulo y el norte y el sur de Río Grande do Sul, registrarán precipitaciones abundantes a muy abundantes (25 a 75 mm) con varios focos de tormentas severas que se ubicarán sobre el sudeste de Paraná y el nordeste de Santa Catarina, con aguaceros de más de 150 mm y vientos.*
- *La mayor parte de Bahía, la mayor parte de Mlna Gerais, Santa Catarina y Río Grande do Sul observarán precipitaciones moderadas (10 a 25 mm) con focos con valores inferiores.*



Perspectiva Climática del 15 al 21 Febrero de 2018  
Temperatura Mínima (Grados Centígrados)



*Hacia el final de la perspectiva, retornarán los vientos del sector sur, moderando la temperatura en la mayor parte del área agrícola del Brasil, provocando un marcado descenso térmico en las zonas altas de Santa Catarina y Río Grande do Sul, mientras que el norte, el nordeste y el centro-oeste seguirán bajo la influencia de una masa de aire tropical.*

- *El norte, el nordeste y el centro-oeste del área agrícola del Brasil experimentarán temperaturas mínimas superiores a 20°C, con focos con valores inferiores.*
- *El sur de Para, el sudeste de Tocantís, el sur de Piauí, la mayor parte de los Estados de Bahía, Goiás, Mina Gerais, Sao Paulo, Paraná, Santa Catarina, Río Grande do Sul y el sudeste de Mato Grosso do Sul, observarán temperaturas mínimas entre 15 y 20°C.*
- *El sur de Mina Gerais, el sudeste de Sao Paulo, el este de Paraná, el centro de Santa Catarina y el norte y el sur de Río Grande do Sul, registrarán temperaturas mínimas inferiores a 15°C.*

